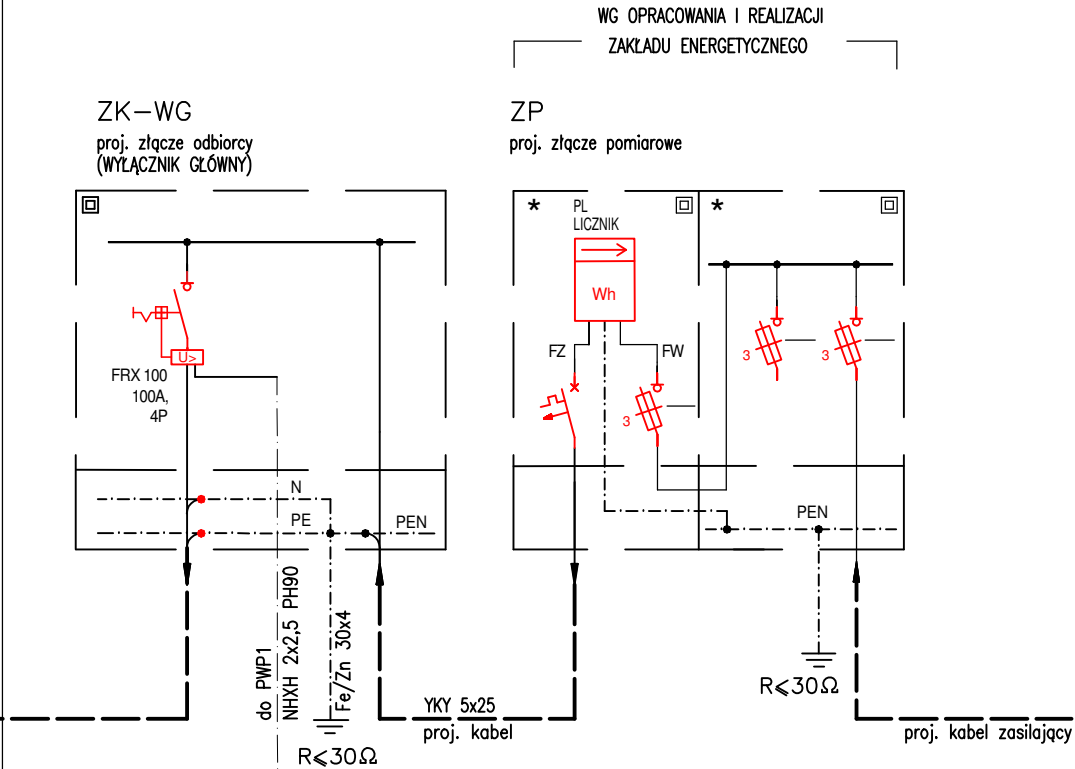
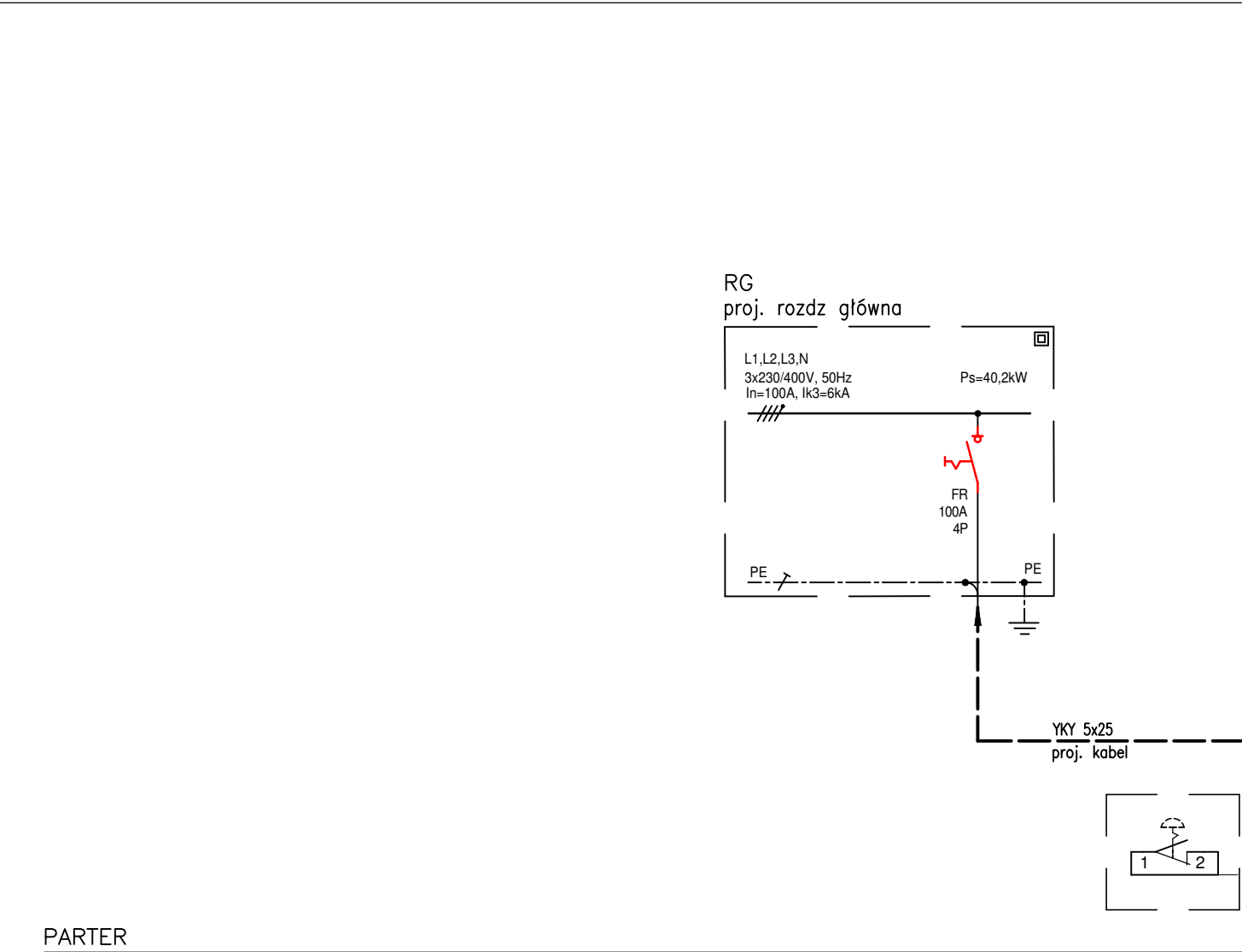


PROJ. BUDYNEK



UWAGI:

1. Układ pracy sieci zasilającej TN-C-S
- * Obudowy zamykane, wyposażona w zamki z wkładką odpowiednią dla wymagań właściwego Zakładu Energetycznego oraz urządzeń przystosowane do plombowania.

SCHEMAT UKŁADU ZASILANIA		skala:
BRANZA ELEKTRYCZNA		1:100
OBIKT BUDYNEK USŁUGOWY POTRÓJNA KANCELARIA LEŚNICTW		data: 17-12-2021
ADRES BUDOWY	działka nr 3427 jedn. ewid.: Miłakowo, obręb: Boguchwała	
PROJEKTOWAŁ	mgr inż. Mirosław Bukowski uprawnienia bez ograniczeń specjalność: elektryczna nr ewid.: 46/Gd/2002	podpis
SPRAWDZIŁ	mgr inż. Marcin Blochowiak uprawnienia bez ograniczeń specjalność: elektryczna nr ewid.: POM/0019/POOE/07	podpis
 DEBEX ZAKŁAD USŁUG DOKUMENTACYJNYCH BUDOWNICTWA		E5